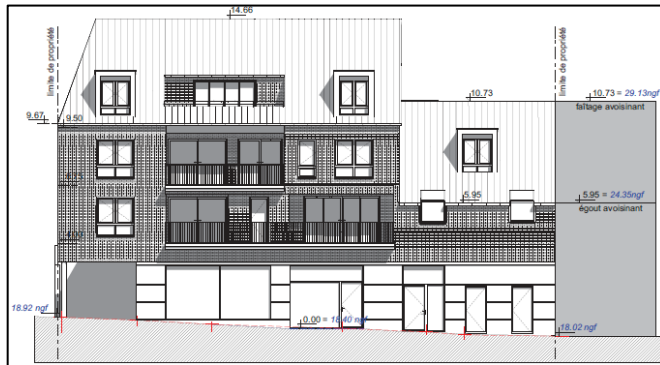


CAEN (14) - rue du Vaugueux – Construction de 11 logements en R+2

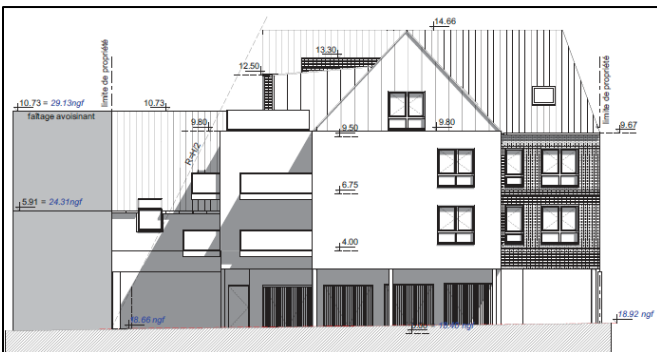
Etudes Géotechniques - Missions G2 AVP



Dans le cadre du projet de construction d'un bâtiment de logements collectifs et commerces, EDIFIDES a confié à GEOTEC la mission d'étude géotechnique avant-projet

(G2-AVP).

Le site d'étude était construit. La zone d'étude se situe en zone de carrière souterraines répertoriées au Plan Local d'Urbanisme. Elle présente des vides sous le bâtiment existant.



OUVRAGES GÉOTECHNIQUES CONCERNÉS :

- Emprise du projet : 400 m²
- Fondations des ouvrages : puits ou pieux ancrés dans le calcaire

MISSION D'ÉTUDE GÉOTECHNIQUE PHASE AVANT PROJET (G2 AVP) :

- Investigations géotechniques comprenant des sondages pressiométriques, dont un à l'intérieur d'un bâtiment existant.
- Approche des principes généraux d'adaptation des ouvrages au terrain (fondation, mise hors d'eau...).

Localisation : CAEN (14)
Pays : France
Client : EDIFIDES
Période : Octobre 2018
Montant de l'opération : Non connu
Montant des prestations : 5.3 k€