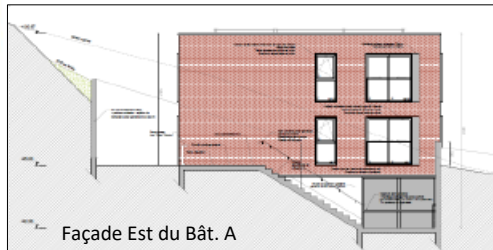


ROUEN (76) – CONSTRUCTION DE LOGEMENTS COLLECTIFS LOCATIFS SOCIAUX

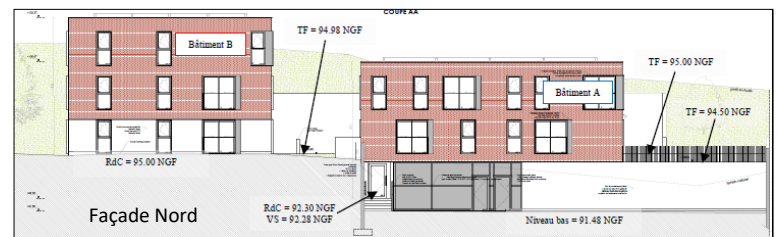
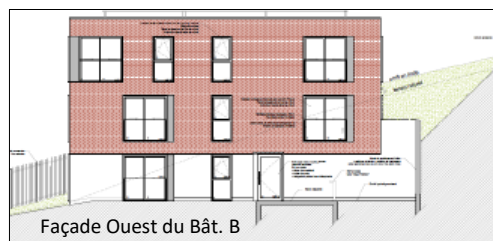
Mission géotechnique préalable (G1)

Mission géotechnique de conception – phase avant-projet (G2 AVP)

Mission géotechnique de conception – phase projet (G2 PRO)



Le projet consiste en la construction de 2 immeubles de type R+2, d'une emprise au sol d'environ 180 m² (bâtiment A) et 170 m² (bâtiment B) pouvant accueillir 9 logements, ainsi que l'aménagement d'un parc de stationnement VL de 8 places. Le terrain étudié se situe rue Annie de Pène sur la commune de ROUEN (76).



PROBLÉMATIQUES SPÉCIFIQUES :

- Terrain en forte pente ;
- Mitoyenneté avec le voisinage ;
- Soutènement.

OUVRAGES GÉOTECHNIQUES CONCERNÉS :

- Fondations et dalles portées des 2 immeuble ;
- Ouvrages de soutènement ;
- Terrassements en déblais ;
- Voirie (parking VL).

MISSION GÉOTECHNIQUE :

Notre mission sur ce dossier a consisté en la réalisation d'études de type G1, G2-AVP, G2-PRO :

- Campagne géotechnique avec essais au pénétromètre dynamique, essais pressiométriques, sondages à la tarière, essais de perméabilité... ;
- Dimensionnement des fondations de l'immeuble (semelles) et des soutènements ;
- Préconisations pour les terrassements (talutage à l'abri d'une paroi berlinoise) ;
- Diagnostic pollution.

Localisation :	ROUEN (76)
Pays :	France
Client :	ROUEN HABITAT
Période :	Juillet 2017 – Mai 2019
Montant de l'opération :	Non connu
Montant des prestations :	17.4 k€