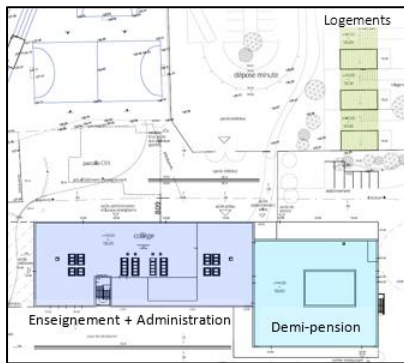


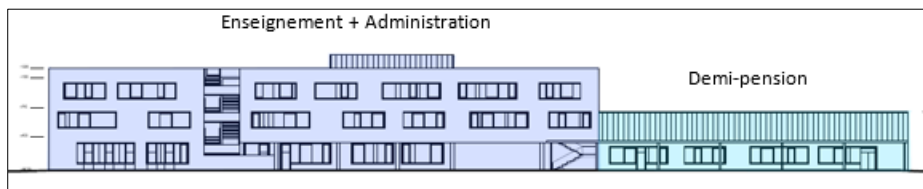
LA SAUSSAYE (27) – RECONSTRUCTION DU COLLÈGE A. MAUROIS

Mission géotechnique de conception – phase avant-projet (G2 AVP)

Mission géotechnique de conception – phase projet (G2 PRO)



Le projet consiste en la démolition/reconstruction du collège A. Maurois situé sur la commune de LA SAUSSAYE (27), avec la construction d'un bâtiment « enseignement et administration » de type R+2 sur vide sanitaire et galerie technique, la construction d'un bâtiment « demi-pension » de type RdC sur vide sanitaire partiel et la construction d'un groupement de 3 logements de type R+1. Le projet prévoit également la création de voies de dessertes, d'une cour de livraison, d'une cour de récréation, d'un plateau sportif et d'une gare routière.



OUVRAGES GÉOTECHNIQUES CONCERNÉS :

- Fondations et dalles portées des bâtiments ;
- Voiries.

MISSION GÉOTECHNIQUE :

Notre mission sur ce dossier a consisté en la réalisation d'études de type G2-AVP et G2-PRO :

- Campagne géotechnique avec sondages pressiométriques, sondages géologiques à la tarière et à la pelle mécanique, essais de perméabilité et analyses en laboratoire ;
- Dimensionnement des fondations (semelles pour le groupement de logements moyennant un taux de travail réduit et pieux pour les 2 autres bâtiments) ;
- Préconisations pour les terrassement (talutage) ;
- Préconisations pour les voiries.

<b>Localisation :</b>	LA SAUSSAYE (27)
<b>Pays :</b>	France
<b>Client :</b>	Département de l'EURE
<b>Période :</b>	Février 2019 – Juin 2019
<b>Montant de l'opération :</b>	Non connu
<b>Montant des prestations :</b>	26.7 k€