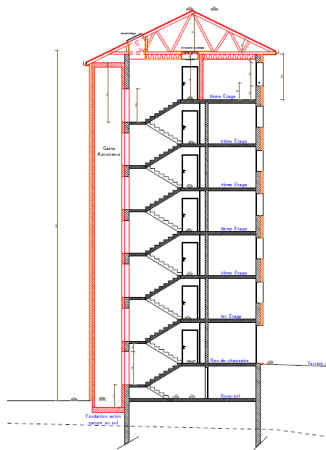


ROUEN (76) – MISE EN PLACE DE 9 ASCENSEURS

Mission géotechnique de conception – phase avant-projet (G2 AVP)

Mission géotechnique de conception – phase projet (G2 PRO)



Le projet consiste en la mise en place de 9 cages d'ascenseurs en façade Nord-Est d'un immeuble existant, de type R+6 sur un niveau de sous-sol semi-enterré, à usage d'habitation sur la commune de ROUEN (76). Les 9 ascenseurs seront identiques et desserviront tous les étages du RdC au R+6 (accès par les ½ étages) et seront accolés aux 9 cages d'escaliers intérieures existantes. Chaque ascenseur sera mis en place à l'extérieur du bâtiment et aura une emprise au sol d'environ 2.00 x 2.00 m.



OUVRAGES GÉOTECHNIQUES CONCERNÉS :

- Fondations des ascenseurs ;
- Terrassements pour les fosses techniques.

MISSION GÉOTECHNIQUE :

Notre mission sur ce dossier a consisté en la réalisation d'études de type G2AVP et G2PRO :

- Campagne géotechnique avec sondages pressiométriques, essais au pénétromètre dynamique et reconnaissances des fondations existantes ;
- Définition du modèle géotechnique et hydrogéologique ;
- Dimensionnement des fondations (radier) ;
- Définition des dispositions constructives et des sujétions d'exécution (terrassements par puits blindés, mise hors d'eau...).

Localisation :	ROUEN (76)
Pays :	France
Client :	ROUEN HABITAT
Période :	Mai 2019 – Juillet 2019
Montant de l'opération :	Non connu
Montant des prestations :	10 k€