

KEMBS (68) – LOTISSEMENT DES SAULES

Caractérisation pédologique, le cas échéant, d'une zone humide préalable à la création d'un lotissement de 44 lots sur la commune de KEMBS (68)

Une zone humide est déjà répertoriée par la DREAL d'Alsace au droit du projet de lotissement.

L'objectif est de déterminer la limite exacte de cette zone humide au droit du site.

Les sondages pédologiques ont donc été répartis de part et d'autres de la zone humide répertoriée au droit des parcelles concernées par le projet.

Ils ont été réalisés conformément à l'arrêté du 1er octobre 2009 modifiant l'arrêté du 24 juin 2008 fixant la règle en matière de détermination de zone humide. Cet arrêté est complété par la circulaire du 18/01/10 relative à la délimitation des zones humides.



PROGRAMME DES INVESTIGATIONS :

10 sondages pédologiques de caractérisation répartis au droit de la zone humide répertoriée :

Sondages à la pelle mécanique au droit de la zone enherbée jusqu'à 1.50 m/TA de profondeur,

Sondages à la tarière à main au droit des zones cultivées jusqu'à 1.20 m/TA de profondeur,

- Description pédologique des sondages avec vérification de la présence ou de l'absence :
 - o d'horizons histiques ou tourbeux débutant à moins de 50 cm de la surface du sol et d'une épaisseur d'au moins 50 cm (classe d'hydromorphie H du GEPPA modifié) ;
 - o de traits réductiques débutant à moins de 50 cm de la surface du sol classes VI c et d) ;
 - o de traits rédoxiques débutant à moins de 25 cm de profondeur dans le sol et se prolongeant ou s'intensifiant en profondeur (classes V a, b, c et d) ;
 - o de traits rédoxiques débutant à moins de 50 cm de profondeur dans le sol, se prolongeant ou s'intensifiant en profondeur, et des traits réductiques apparaissant entre 80 et 120 cm de profondeur (classe IV d du GEPPA modifié).

INGENIERIE ENVIRONNEMENT :

- Description des sols selon la typologie du Référentiel pédologique 2008

- AFES/INRA :



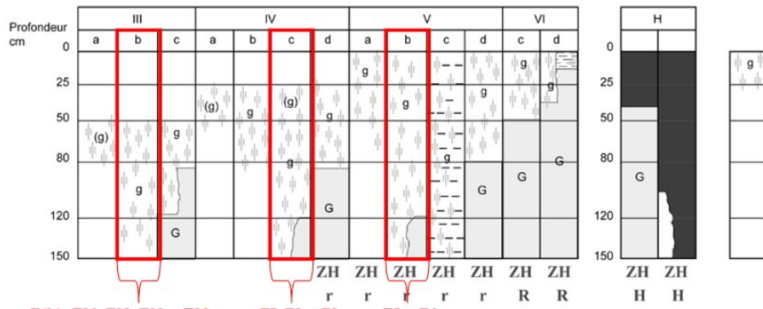
Traces d'oxydation (rouille)



Traces de réduction ("tâches grises")

Description morphologique des sols (classes d'hydromorphie du GEPPA, 1981) :

ILLUSTRATION DES CARACTÉRISTIQUES DES SOLS DE ZONES HUMIDES

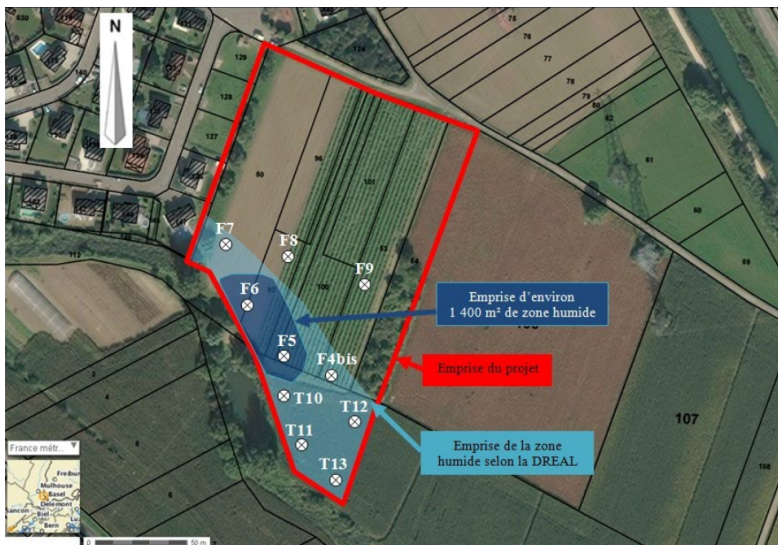


Morphologie des sols correspondant à des "zones humides" (ZH)

- (g) caractère rédoxique peu marqué (pseudogley peu marqué)
- g caractère rédoxique marqué (pseudogley marqué)
- G horizon réductique (gley)
- H Histosols R Réductisols
- r Rédoxisols (rattachements simples et rattachements doubles)

d'après Classes d'hydromorphie du Groupe d'Étude des Problèmes de Pédologie Appliquée (GEPPA, 1981)

Délimitation de la zone humide caractérisée pédologiquement :



Localisation : KEMBS (68ARLES (13))
 Pays : France
 Client : FONCIERE HUGUES AURELE
 Période : mars à mai 2015
 Montant des prestations : 3 k€