

MORIERES-LES-AVIGNON (84) – QUARTIER RESIDENTIEL « LES SUMELLES »

Dans le cadre du projet de création d'un nouveau quartier résidentiel comprenant un programme d'habitat (maisons individuelles + petits collectifs) et d'équipements publics, d'une superficie de 7 ha environ, l'EPF PACA a missionné GEOTEC pour la réalisation d'une étude géotechnique préalable (G1 PGC) et d'une étude hydrogéologique.

L'étude géotechnique préalable (G1 PGC) a eu pour objectif de donner une première adaptation des futurs ouvrages aux spécificités du site au stade de l'étude préliminaire.

L'étude hydrogéologique a eu pour objectif d'appréhender au mieux les fluctuations du niveau d'eau souterraine et de définir si possible un niveau des plus hautes eaux et de déterminer la perméabilité des terrains de surface (en vue d'une gestion des eaux pluviales par infiltration).

CONTENU DE LA MISSION :

- Analyse du contexte géologique, hydrogéologique et hydrologique
- Reconnaissances lithologiques, suivi piézométrique et détermination de la perméabilité des sols
- Visite de site et enquête de voisinage
- Recherche bibliographique et documentaire
- Recommandations sur la gestion des eaux pluviales et dispositions constructives pour la conception du projet

BILAN DE LA MISSION :

- Satisfaction client en termes de contenu et de délai
- Assistance et conseils du Maître d'œuvre

Localisation : MORIERES-LES-AVIGNON (84)

Pays : France

Client : EPF PACAE

Période : 2017

Montant des prestations : < 10 k€

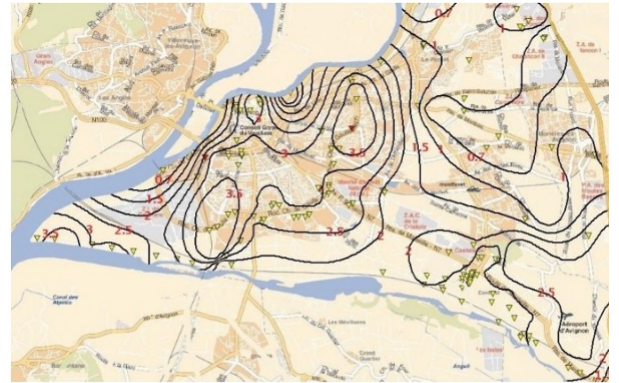


Figure 20 : Carte de la profondeur du toit de l'aquifère par rapport au sol

0 1 2 3 4 5 Km