

FETERNES-VINZIER (74) – DETERMINATION DE L'ALEA D'INSTABILITE DE TERRAIN SUR LES HAMEAUX DES TRAVERSES

Le Secteur étudié s'étend sur le territoire des communes de Féternes et Vinzier. Il correspond au versant dit des Traverses, plateau adossé aux sommets du Chablais, en rive droite de la Dranse. Au printemps 2001, ce secteur a été touché par d'importants phénomènes de glissement de terrain, touchant environ 45 hectares.



Les glissements ont provoqués la destruction de nombreuses habitations ainsi que la coupure des routes départementales et communales desservant ces hameaux.

La mission qui nous a été confiée par la Direction Départementale des Territoire de Haute Savoie a eu pour but de déterminer l'aléa d'instabilité de terrain dans le cadre de la mise à jour d'un Plan de Prévention des Risques Naturels Prévisibles (PPRN). Elle s'est articulée de la manière suivante :

- Prise de connaissance des études antérieures,
- Définition et réalisation d'une campagne d'investigations in situ et en laboratoire complémentaire,
- Interprétation des données, définition de modèles géotechniques,
- Calculs de stabilité de type Talren,
- Définition de l'aléa zone par zone et élaboration d'une carte d'aléa sur trois degrés : faible, moyen, fort.

PROGRAMME DES INVESTIGATIONS GÉOTECHNIQUES :

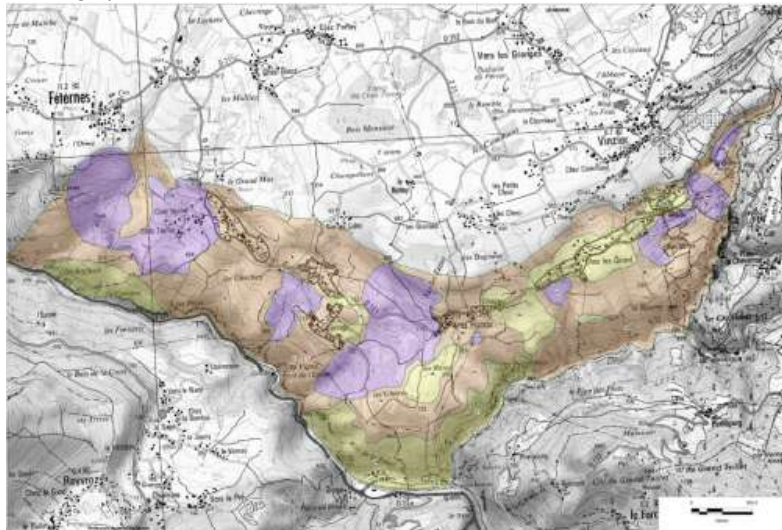
- 2 sondages carottés de 45 à 50 m de profondeur en mode continu ;
- 3 forages destructifs de 50 m de profondeur ;
- Prélèvements d'échantillons intacts destinés aux essais de laboratoire ;



- 3 forages destructifs de 50 m de profondeur, avec essais pressiométriques ;
- 7 sondages au pénétromètre statique de 20 tonnes ;
- Essais en laboratoire : identifications et essais mécaniques ;
- 5 panneaux électriques de 200 à 400 m.

CONTENU DES ETUDES :

- visite détaillé du site par un géologue spécialisé en risques naturels ;
- report de l'ensemble des informations disponibles sur un fond de plan géoréférencé ;
- Réalisation de 31 profils de calcul sous le logiciel TALREN ;
- Définition de l'aléa sur une base multi critères : coefficient de stabilité talren, pente du terrain, géologie rencontrée, observations de terrain, circulations d'eau;
- Cartographie de l'aléa .



Localisation : FETERNES (74)
 Pays : France
 Client : DDT74
 Période : 2013/2013
 Montant des prestations : 85 k€