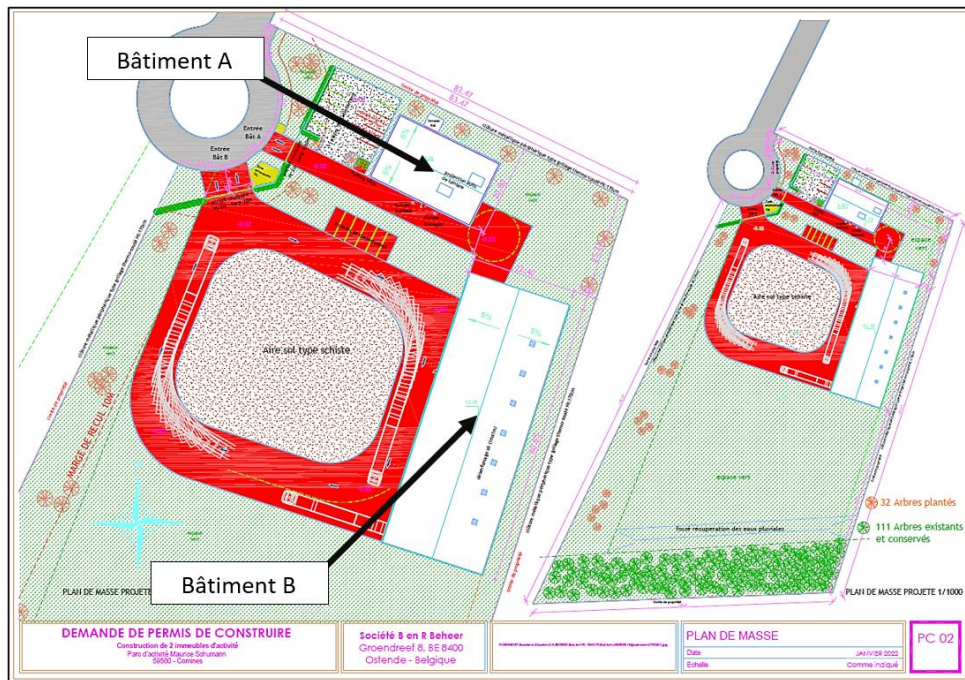


## Construction de deux bâtiments d'activités – COMINES (59)



MOA : SAS B en R Beheer

### LE PROJET

- Construction deux bâtiments d'activités d'une emprise cumulée d'environ 1800 m<sup>2</sup>, de voiries lourdes et de bassins d'infiltration.

### OUVRAGES GEOTECHNIQUES ETUDIÉS

- Fondations des bâtiments (profondes par pieux et sur renforcement de sol), dallages renforcés par inclusions rigides, voiries et bassins d'infiltration.

### MISSIONS VERBEKE

- G2 PRO : novembre 2022
- G2 AVP : mai 2022
- Montant cumulé des prestations VERBEKE : environ 10,2 K€ TTC

### INVESTIGATIONS

- Essais CPT électriques à 20 m et 25 m
- Reconnaissances lithologiques à la tarière
- Fouilles à la pelle mécanique
- Essais d'infiltration à la fosse MATSUO
- Classifications GTR
- Essais Proctor