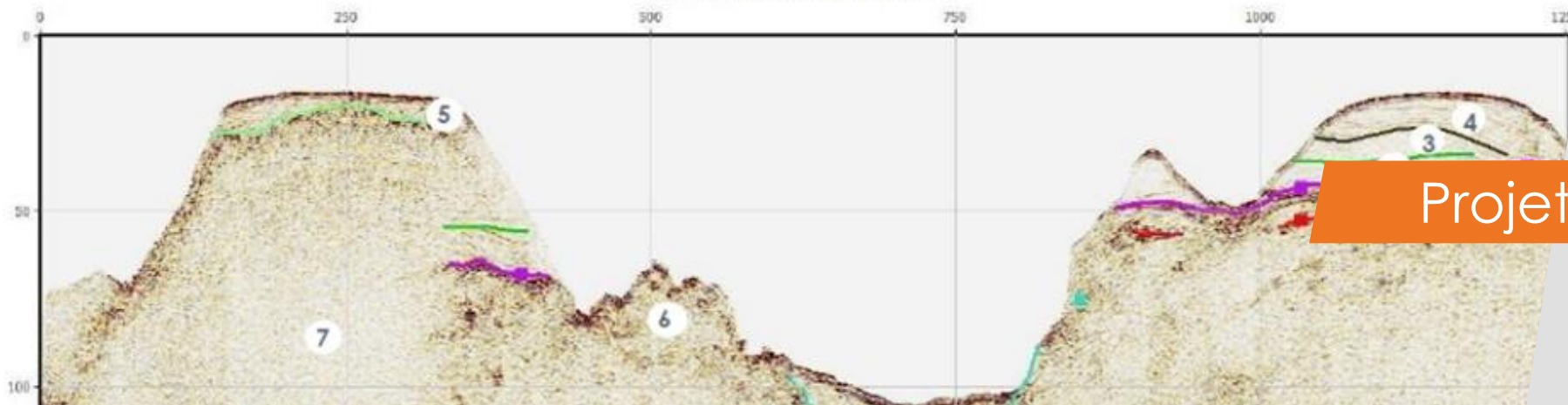


Line: 23NI15_20231018_113528.ZPH



NICE (06)

Projet HALIOTIS

Ouvrages maritimes et fluviaux

Maritime

Synthèse géophysique

LE PROJET

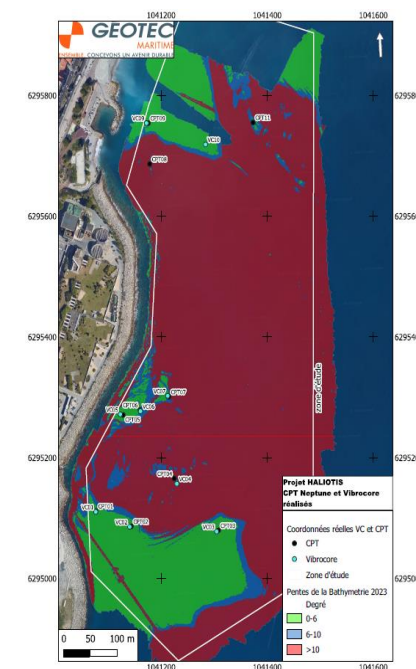
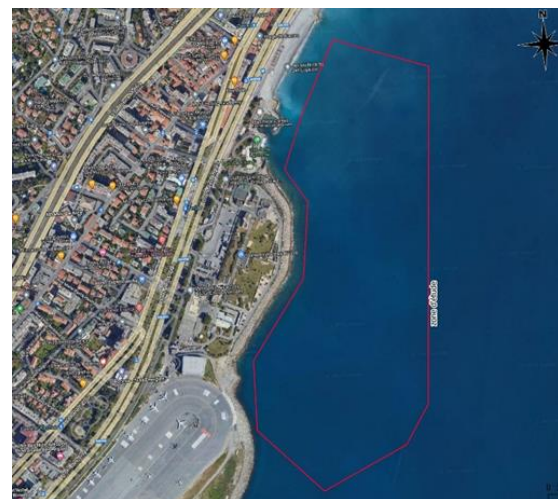
Dans le cadre du projet de conception-réalisation-maintenance du nouveau complexe HALIOTIS II à Nice, Géotec a effectué des investigations géotechniques maritimes. La zone d'étude s'étend de la côte jusqu'à une distance de 300-400 m au large couvrant une superficie d'environ 0,34km². Cette campagne maritime a permis de prendre en compte la réalité de la géomorphologie du talus marin au droit de la station Haliotis et de définir les paramètres sismiques des terrains en vue d'une étude de leur stabilité sous effet de liquéfaction.

LES MISSIONS RÉALISÉES PAR GÉOTEC

- ✦ Synthèse des données d'archive et de l'évolution de la bathymétrie du site.
- ✦ Mission G5 de synthèse géophysique/géologique/géotechnique des données d'archives et des nouvelles reconnaissances, avec modélisation 3D géologique.
- ✦ Campagne de géophysique maritime comprenant :
 - ✦ Un levé bathymétrique à l'échosondeur multifaisceaux (MBES)
 - ✦ Une imagerie sonar à balayage latéral (SSS)
 - ✦ Une acquisition au sondeur de sédiments (SBP)
 - ✦ Une acquisition en sismique réflexion monotrAce (SCS)
 - ✦ Une acquisition en sismique réflexion multitrAce
 - ✦ Une acquisition multicanale des ondes de surface (UMASW)

LES DÉFIS RELEVÉS

- ✦ Zone d'investigation enclavée entre la côte (talus en enrochement), l'aéroport de NICE (tirant d'air limité), la bande de baignade des 300m et des chenaux.
- ✦ Présence d'émissaires en mer.
- ✦ Tirant d'air maximum de 9 mètres, adaptation des équipements pour répondre à cette contrainte.
- ✦ Bathymétrie très variable de 0 à 140 m.
- ✦ Morphologie des fonds très variable, pente de 0 à 60°;
- ✦ De nombreux chenaux et blocs, épaves sur le fond.



Localisation : Nice (06)

Maître d'Ouvrage : Eau d'azur

AMOA : Cabinet Merlin (mandataire), Beee, stratorial, Ginger Cebtp

CSPS : Bureau veritas construction

Groupement d'Entreprises : Degremont France (mandataire), Suez Services France (Exploitant), Fayat Energie Services, Razel Bec, Triverio Construction, Artélia, BG

Ingénieur Conseils SAS, Groupe6.

Prestation Géotec : Septembre à Décembre 2023

Montant de la prestation Géotec : 500 k€